

遠東紡織公司觀音廠 簡介

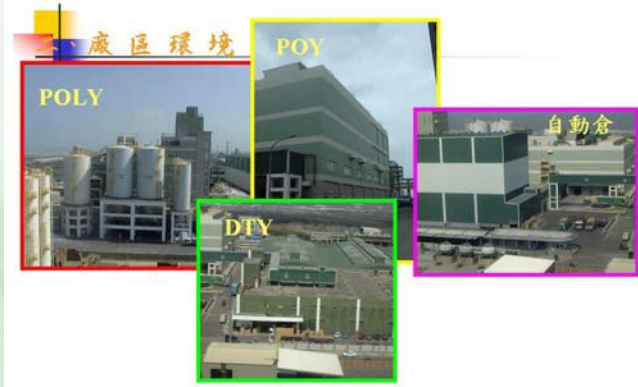


遠東紡織觀音化纖廠

一、基本資料

1. 董事長：徐旭東
2. 位於桃園縣觀音工業區經建六路三號。
3. 1997年起，分二期建廠。
4. 廠地面積：7.25公頃。
5. 員工概況：
 - 本國員工 ----- 339人
 - 外籍員工 ----- 80人
 - 協力廠商員工 - 40人

觀音化纖廠



遠東紡織觀音化纖廠

三、主要產品及日產能

- 聚酯粒 900公噸
- 固聚酯粒 750公噸
- 聚酯絲 300公噸
- 聚酯加工絲 150公噸

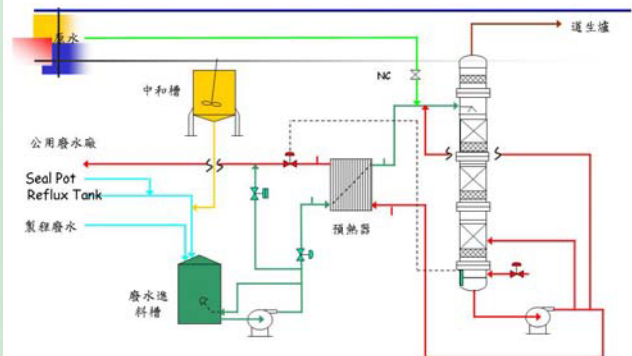


案例1 - 重合廠OSC系統節能效益

項目	能源		
	重油	電力	合計
年節約量(kg; KWH)	345,600	756,000	
單價(元/KG; 元/度)	9	1.5	
年效益(元/月)	3,110,400	1,134,000	4,244,400

Co2年節約量 - 5,842,801 kg/年

說明：將製程酯化廢水VOC，抽到道生爐燃燒

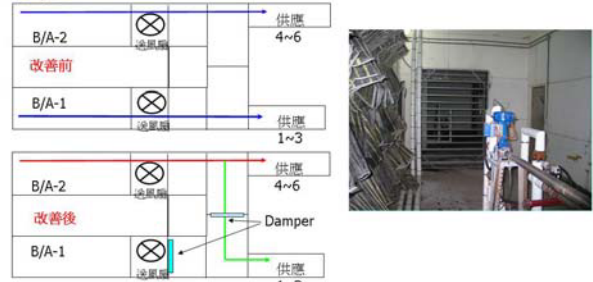


案例2 - 絲廠空調送風扇節能效益

項目	能源		
	重油	電力	合計
年節約量(KWH)	0	2,730,712	
單價(元/度)	0	1.5	
年效益(元/年)	0	4,096,068	4,096,068

Co2年節約量 - 1,742,194 kg/年

說明 - 因產品類型改變，調整空調流程

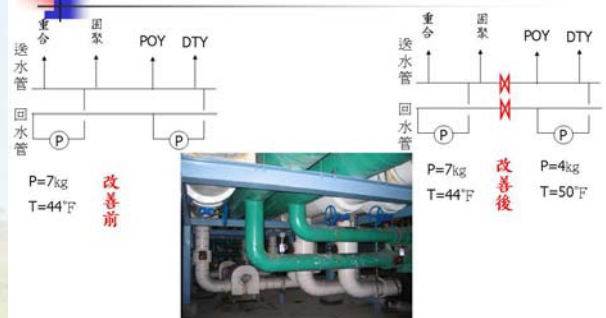


案例3 - 冷凍節能案

項目	能源		
	重油	電力	合計
年節約量(KWH)	0	2,149,278	
單價(元/度)	0	1.5	
年效益(元/年)	0	3,223,917	3,223,917

Co2年節約量 - 1,371,239 kg/年

說明 - 生產單位冷凍溫度、壓力需求不同，各自獨力供應

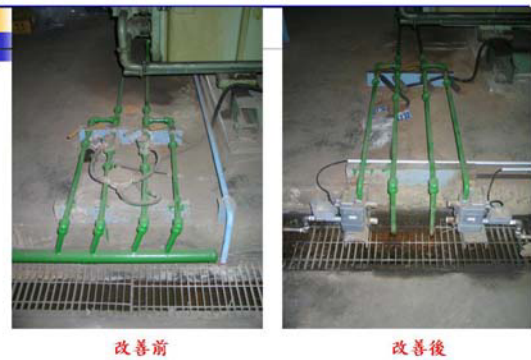


案例4 - 空壓節能改用AP無耗氣卸水器

項目	能源		
	重油	電力	合計
年節約量(KWH)	0	2,824,766	
單價(元/度)	0	1.5	
年效益(元/年)	0	4,237,149	4,237,149

Co2年節約量 - 1,802,200 kg/年

說明 - 將電磁閥式卸水器,改用AP無耗氣式



案例5 - 冷卻水塔風扇加裝變頻器

項目	能源		
	重油	電力	合計
年節約量(KWH)	0	306844	
單價(元/度)	0	1.5	
年效益(元/年)	0	460,266	460,266

Co2年節約量 - 195,766 kg/年

說明 - 風扇加裝變頻可隨外氣溫度調整負載

