

氣候變遷
調適暨TCFD
示範專案

Since
1979

2024

宏正自動科技
永續發展組_丁文謙



創立於1979年的台灣品牌



願景

Simply Better Connections

使命

透過創新連結科技分享無限可能

核心
價值

Integrity **C**aring **A**mbition **N**ovelty
誠信務實 尊重關懷 樂觀積極 價值創新

簡單的數字，不簡單的成就



ATEN



No. 1 KVM 多電腦切換器 全球市場領導者

- 於全球KVM市佔率
排名第一*
- 提供完整的企業、中
小企業和SOHO
KVM切換解決方案
和服務



量身定做 AV/IT 產品和服務

- 控制、監控並維持聲
音、影像和 IT 基礎建
設
- 45年來都專注於AV/IT
連接和管理解決方案



一條龍的研發設計 穩定的製造能量

- 具規模且創新的研發
能力，擁有自有
ASIC/EPGA IC 設計
能力
- 亞洲的三個製造廠提
供穩定的產能與製造
能量



全球服務 在地支援

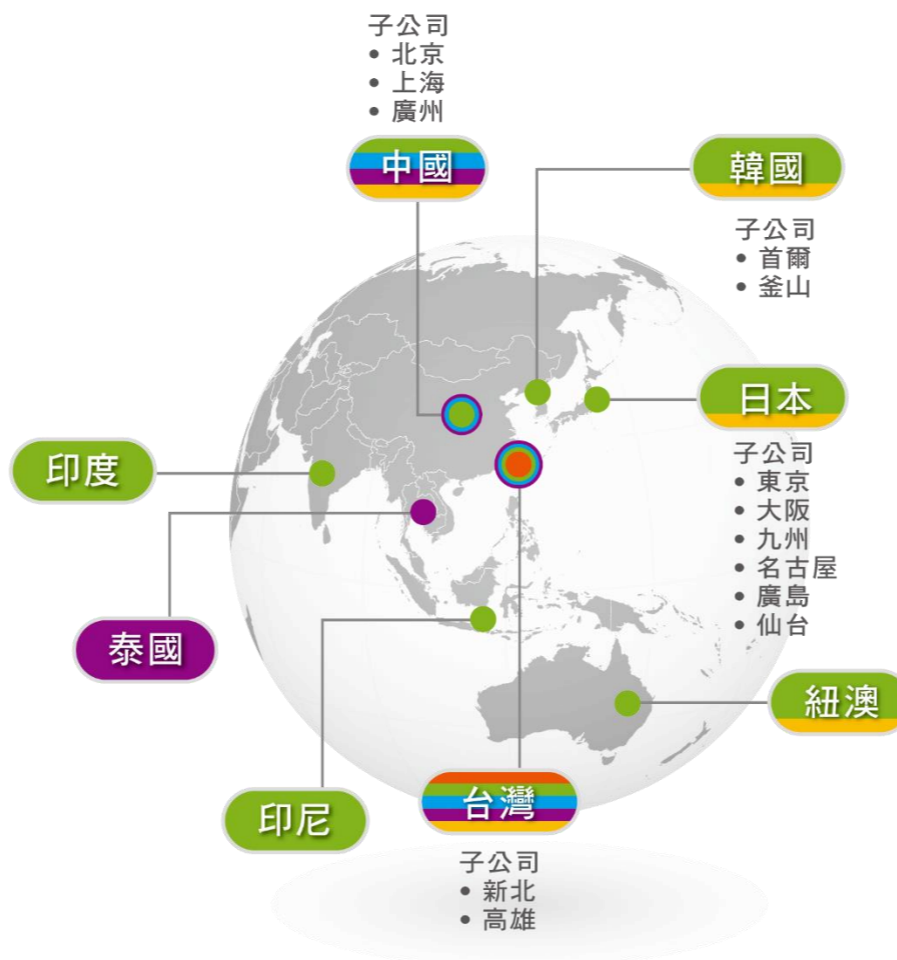
- 30+ 全球展示中心，
提供實際產品展示
- 全球有40個銷售據點，
並有12+個在地服務
中心，提供即時支援
服務

遍佈全球，深耕在地

- 總公司
- 子公司&辦事處
- 研發中心
- 製造廠
- 客戶服務中心



美洲



亞洲 / 大洋洲



歐洲 / 非洲

淨零碳排目標

引領改變，共同朝永續綠生活邁進

Now

2030

2050

- 完成 ATEN 集團旗下所有子公司的溫室氣體盤查
- 著手進行產品碳足跡盤查

由台灣總部開始推動於
範疇一&範疇二
減少50%碳排放量

達成淨零碳排

執行動機

法規要求

- 年報或永續報告書需揭露氣候變遷風險相關資訊
- IFRS S2 號“氣候相關資訊揭露”

永續溝通

- 內部：建立淨零溝通平台與策略
- 外部：強化外部投資人信心

執行流程

專案小組成立

風險/機會識別

- 短.中.長
- 實體/轉型

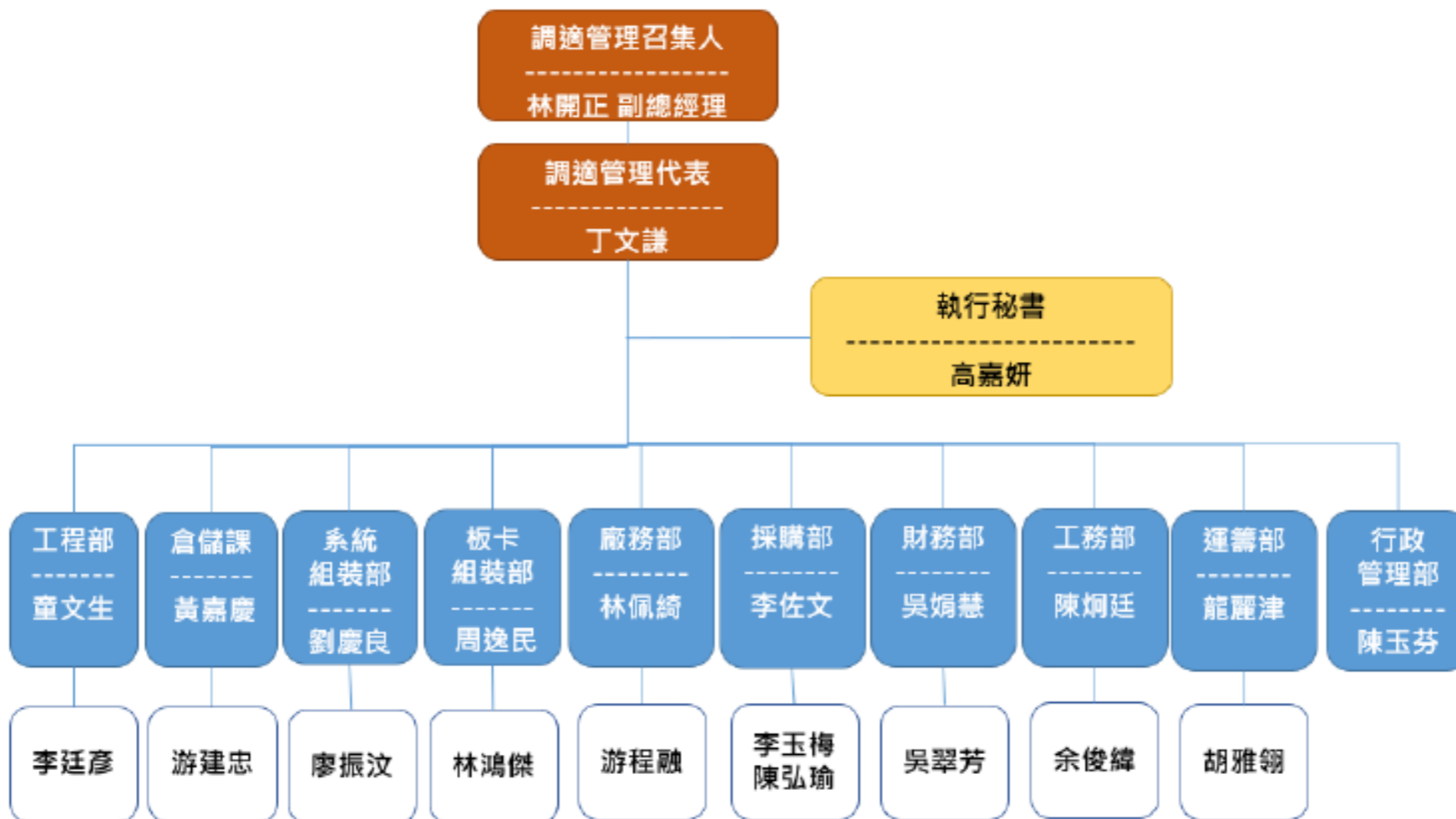
風險情境
設定

風險/機會
評估

財務衝擊
分析

調適行動計劃

TCFD專案小組組成



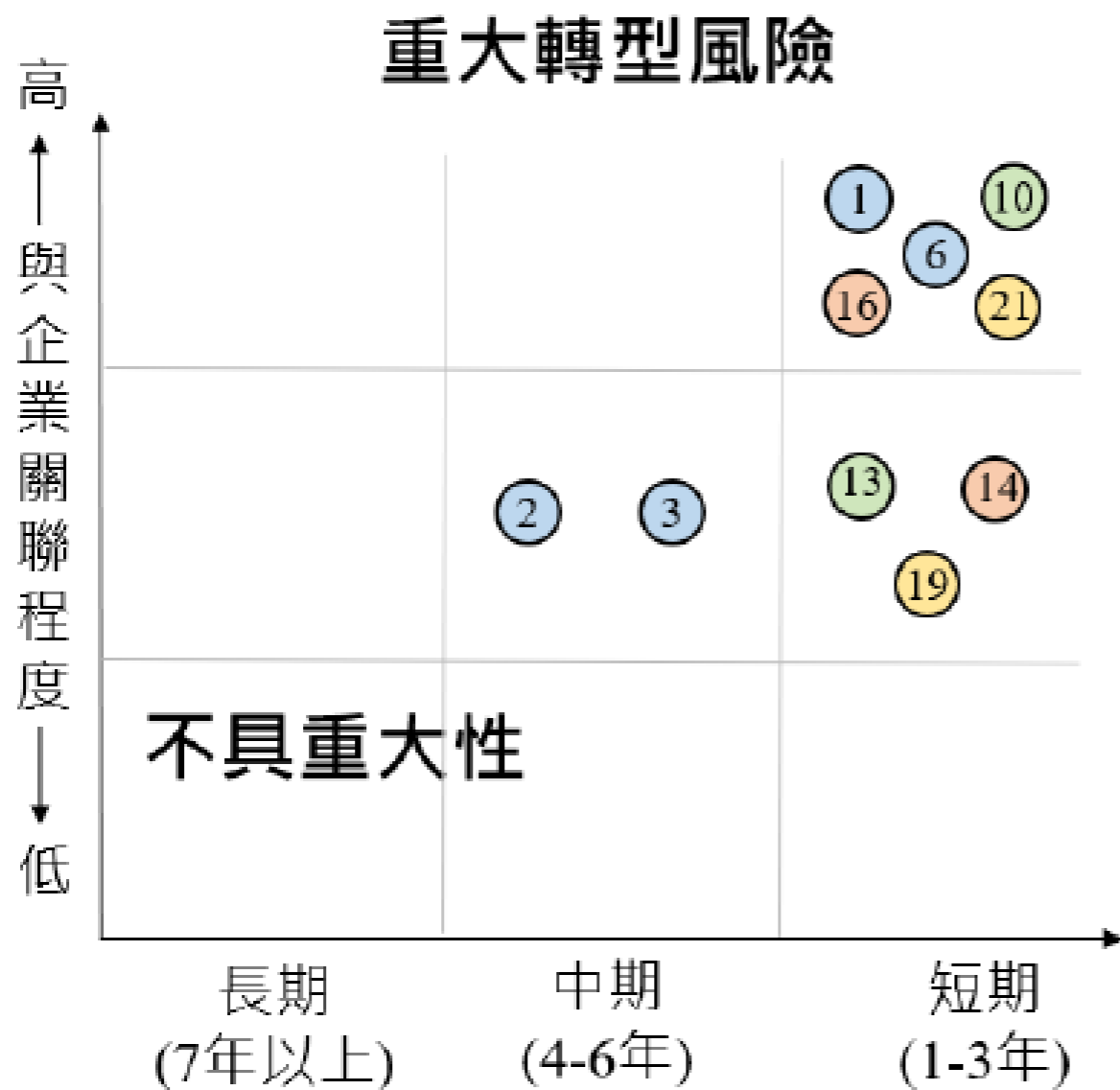
實體風險



氣候災害類別	發生機率	情境敘述	情境設定
暴雨淹水	-	依國家災害防救科技中心之淹水災害潛勢地圖顯示，24小時延時降雨量達 650mm 時，廠區無淹水情形	
乾旱	-	因廠區無生產用水，故不進行用水風險之評估	
高溫	9.6%	2035 年新北市將有 9.6% 的機率發生 39.63°C 高溫	廠區環境溫度有 1 日之最高溫達 39.63°C

氣候災害	重要面向	重要議題	受氣候影響之風險事件	損失金額	期望損失金額 ^註	損失結構類型
高溫	生產面	能源管理	台電電價上漲造成高溫期間用電成本上升	40.2 萬元	3.86 萬元	能資源需求增加

註：期望損失 = 企業可能發生損失(萬元) × 氣候災害發生機率(%) × 風險事件發生可能性(%)



政策法規

- 1. 政府監管或監督
- 2. 碳稅/費
- 3. 總量管制/排放交易
- 6. 產品標示法規與標準

商譽

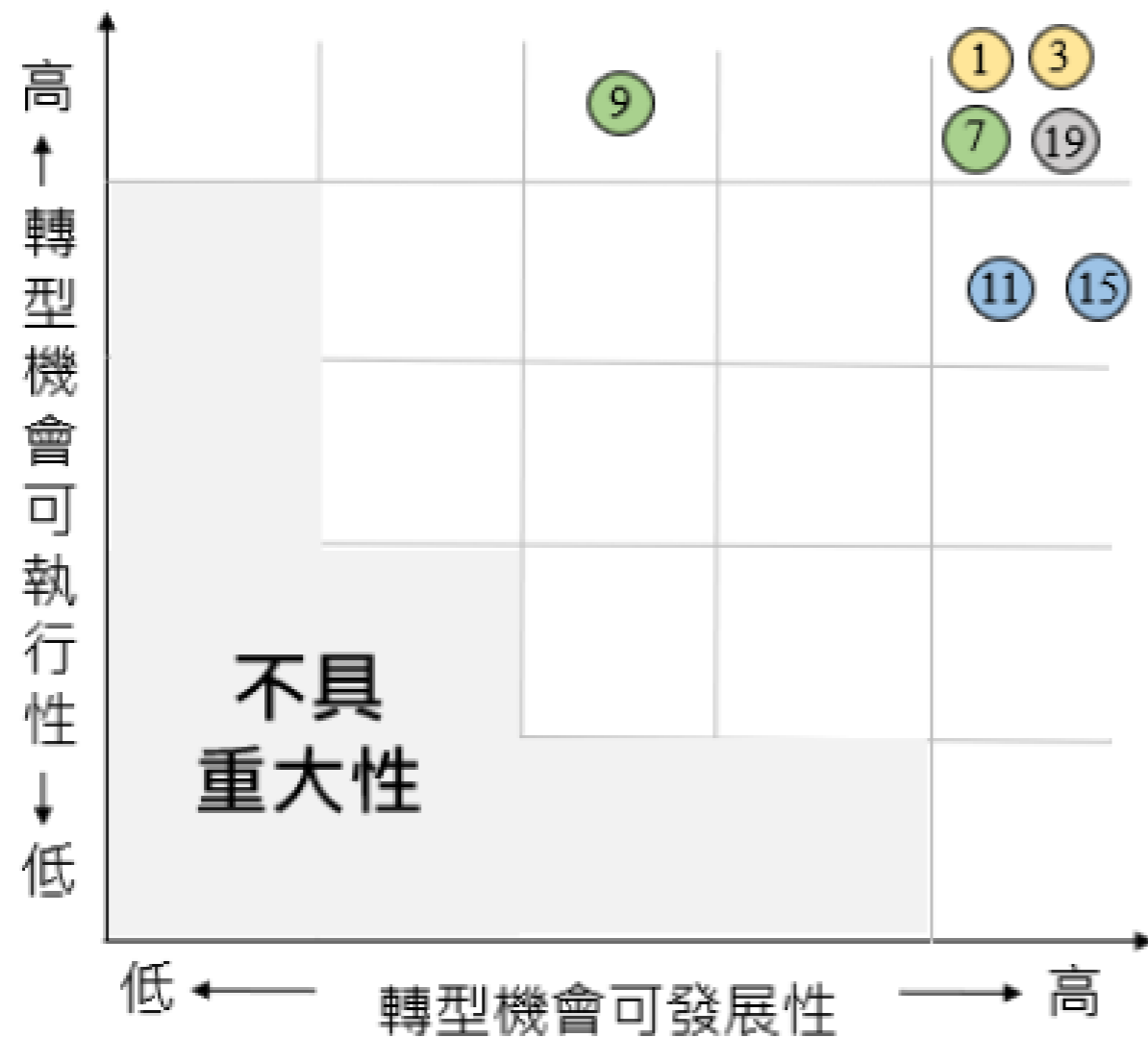
- 10. 顧客偏好改變
- 13. 信用風險

技術

- 14. 低碳產品與服務的需求
- 16. 低碳技術轉型

市場

- 19. 顧客行為轉變
- 21. 原物料價格改變



資源效率

- 1. 採用更高效率的運輸方式
- 3. 回收再利用

能源來源

- 7. 採用獎勵性政策
- 9. 參與碳交易市場

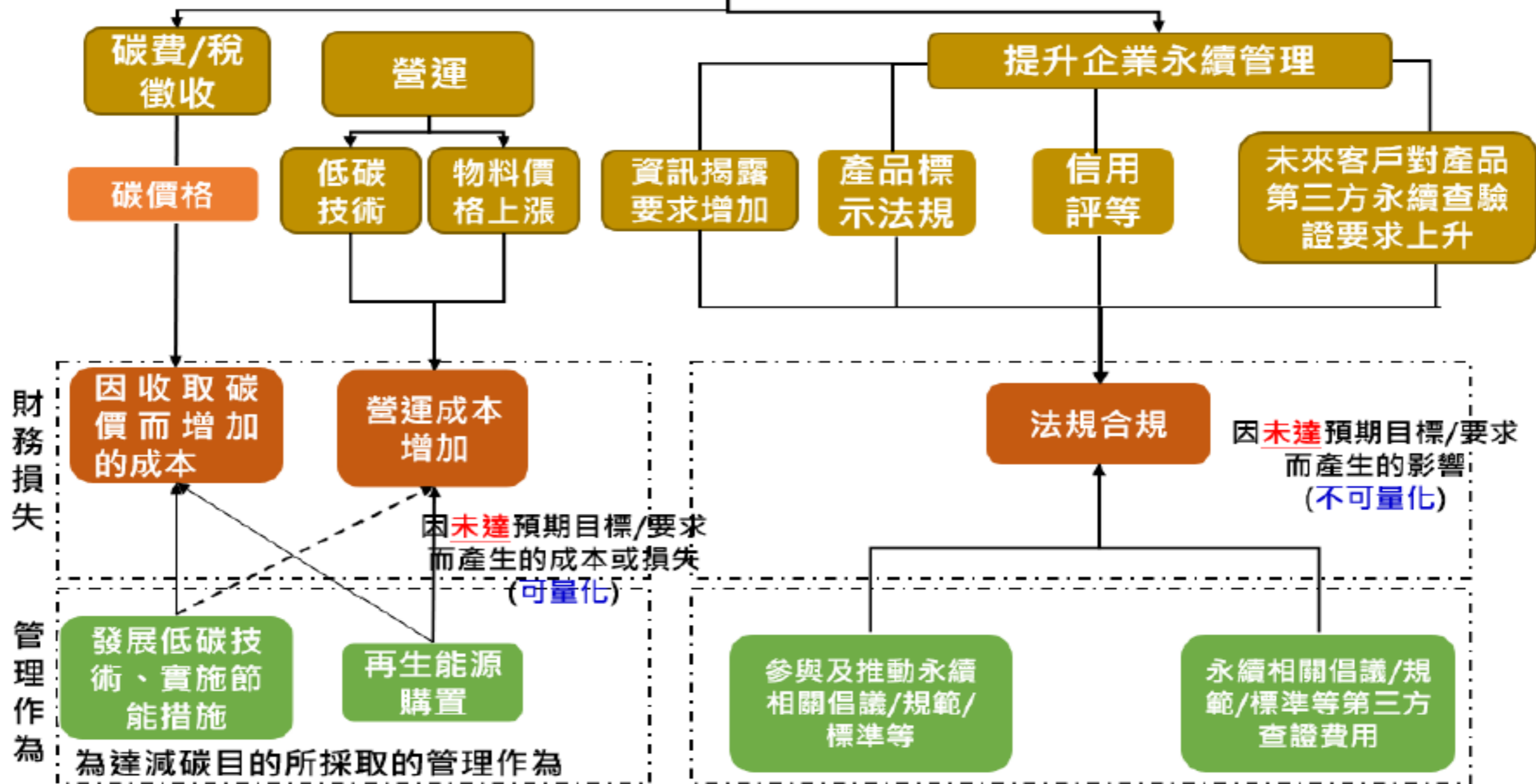
產品和服務

- 11. 開發和/或增加低碳商品和服務
- 15. 消費者偏好轉變

韌性

- 19. 參與可再生能源項目並採用節能措施

宏正自動科技邁向低碳轉型



轉型風險評估與財務衝擊

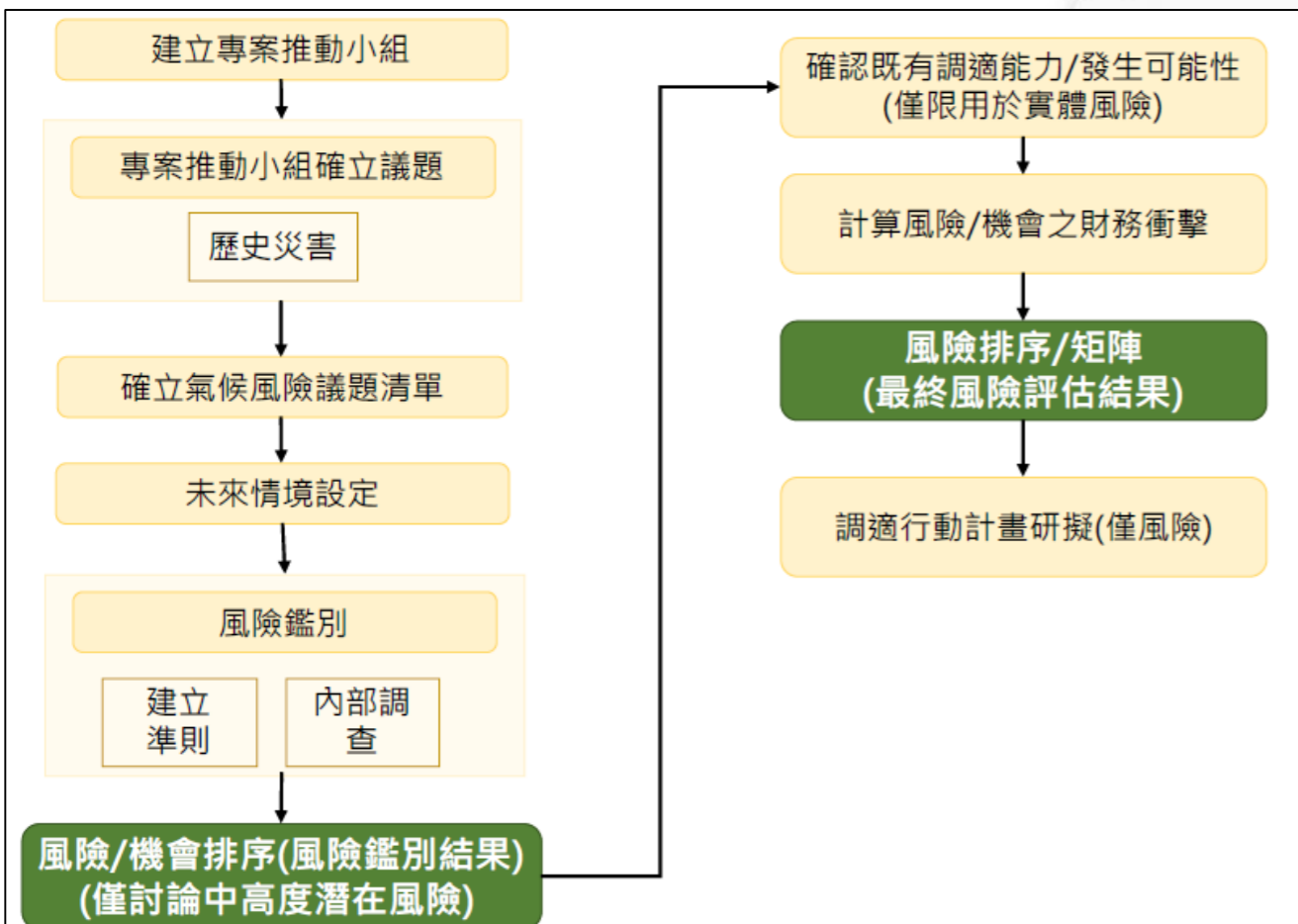
轉型風險評估與財務衝擊風險：

- ✔ 受溫室氣體排放管制而可能產生的碳支出成本
- ✔ 企業營運成本增加
- ✔ 利害關係人永續意識高漲

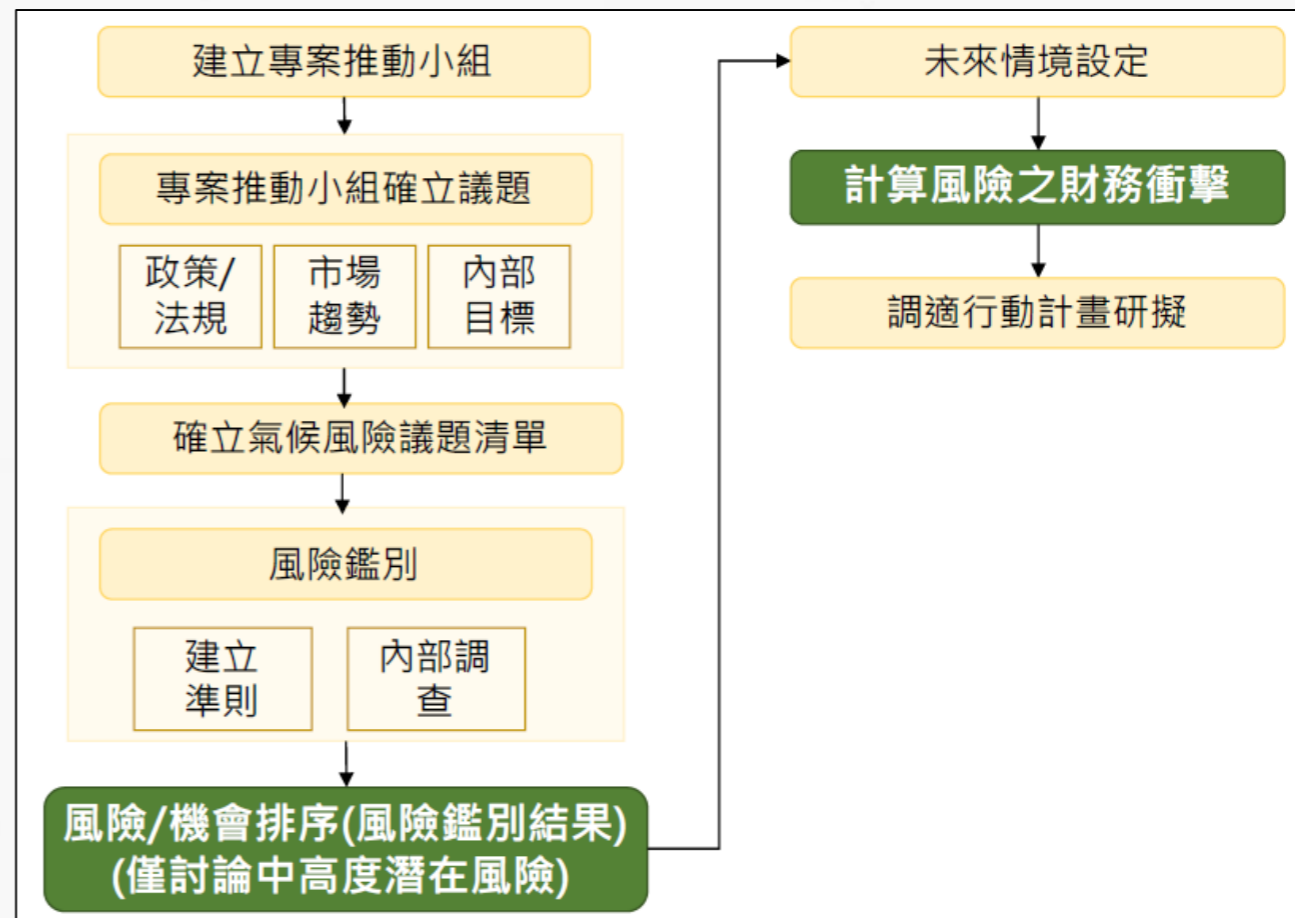
轉型機會與財務潛在效益

- ✔ 因發展低碳或節能相關技術而減少營運支出
- ✔ 發展高效率營運模式，減少成本支出
- ✔ 開發綠色產品，提升顧客偏好
- ✔ 積極參與政府獎勵性計畫
- ✔ 參與碳交易市場

實體風險



轉型風險與機會



心得

定期進行氣候風險評估

推動永續策略、方案的依據

專家輔導有效率的完成專案

聯絡我們

宏正自動科技股份有限公司
ATEN INTERNATIONAL CO., LTD.

新北市汐止區大同路二段125號3樓
Phone: +886-2-8692-6789
Email: marketing@aten.com



www.aten.com



ATEN 技術支援中心



ATEN 合作夥伴



ATEN 全球展示中心